


内 部 仕 上 表													
階	室 名	区 分	床	FLH	巾木	H	腰壁	壁	天井	CH	廻縁	備考	
1階	屋外便所(女)	既 設	[防水モルタル下地 セッキ質タイル張(150角)]	[-70]~[-100]	[100角セッキ質タイル張]	[水平巾木]	[RC 下地調整 陶器質タイル張り(100×200)]	[RC 下地調整 陶器質タイル張り(100×200)]	[LGS GB-R t9.5 AE塗]	[2.600]	[塩ビ]	[トイレブース]	
		改修部	便器撤去部・取合研り部 セッキ質タイル張(150角)補修	そのまま	セッキ質タイル張 補修	取合補修	機器撤去部・取合研り部 陶器質タイル張補修	機器撤去部・取合研り部 陶器質タイル張補修	そのまま	そのまま	そのまま	既設トイレブース一部内開きを外開きに改修	
		既 設											
		改修部											
2階	東側便所(女)	既 設	[◆As防水 押えコン t80下地 セッキ質タイル張(150角)]	[-70]~[-100]	[100角セッキ質タイル張]	[水平巾木]	[RC 下地調整 陶器質タイル張り(100×200)]	[RC 下地調整 陶器質タイル張り(100×200)]	[LGS GB-R t9.5 AE塗]	[2.600]	[塩ビ]	[トイレブース]	
		改修部	便器撤去部・取合研り部 セッキ質タイル張(150角)補修	そのまま	セッキ質タイル張 補修	取合補修	機器撤去部・取合研り部 陶器質タイル張補修	機器撤去部・取合研り部 陶器質タイル張補修	そのまま	そのまま	そのまま	既設トイレブース一部内開きを外開きに改修	
	西側便所(女)	既 設	[◆As防水 押えコン t80下地 セッキ質タイル張(150角)]	[-70]~[-100]	[100角セッキ質タイル張]	[水平巾木]	[RC 下地調整 陶器質タイル張り(100×200)]	[RC 下地調整 陶器質タイル張り(100×200)]	[LGS GB-R t9.5 AE塗]	[2.600]	[塩ビ]	[トイレブース]	
		改修部	便器撤去部・取合研り部 セッキ質タイル張(150角)補修	そのまま	セッキ質タイル張 補修	取合補修	機器撤去部・取合研り部 陶器質タイル張補修	機器撤去部・取合研り部 陶器質タイル張補修	そのまま	そのまま	そのまま	既設トイレブース一部内開きを外開きに改修	
	既 設												
	改修部												
3階	東側便所(女)	既 設	[◆As防水 押えコン t80下地 セッキ質タイル張(150角)]	[-70]~[-100]	[100角セッキ質タイル張]	[水平巾木]	[RC 下地調整 陶器質タイル張り(100×200)]	[RC 下地調整 陶器質タイル張り(100×200)]	[LGS GB-R t9.5 AE塗]	[2.600]	[塩ビ]	[トイレブース]	
		改修部	便器撤去部・取合研り部 セッキ質タイル張(150角)補修	そのまま	セッキ質タイル張 補修	取合補修	機器撤去部・取合研り部 陶器質タイル張補修	機器撤去部・取合研り部 陶器質タイル張補修	そのまま	そのまま	そのまま	既設トイレブース一部内開きを外開きに改修	
	西側便所(女)	既 設	[◆As防水 押えコン t80下地 セッキ質タイル張(150角)]	[-70]~[-100]	[100角セッキ質タイル張]	[水平巾木]	[RC 下地調整 陶器質タイル張り(100×200)]	[RC 下地調整 陶器質タイル張り(100×200)]	[LGS GB-R t9.5 AE塗]	[2.600]	[塩ビ]	[トイレブース]	
		改修部	便器撤去部・取合研り部 セッキ質タイル張(150角)補修	そのまま	セッキ質タイル張 補修	取合補修	機器撤去部・取合研り部 陶器質タイル張補修	機器撤去部・取合研り部 陶器質タイル張補修	そのまま	そのまま	そのまま	既設トイレブース一部内開きを外開きに改修	
	既 設												
	改修部												
4階	東側便所(女)	既 設	[◆As防水 押えコン t80下地 セッキ質タイル張(150角)]	[-70]~[-100]	[100角セッキ質タイル張]	[水平巾木]	[RC 下地調整 陶器質タイル張り(100×200)]	[RC 下地調整 陶器質タイル張り(100×200)]	[LGS GB-R t9.5 AE塗]	[2.600]	[塩ビ]	[トイレブース]	
		改修部	便器撤去部・取合研り部 セッキ質タイル張(150角)補修	そのまま	セッキ質タイル張 補修	取合補修	機器撤去部・取合研り部 陶器質タイル張補修	機器撤去部・取合研り部 陶器質タイル張補修	そのまま	そのまま	そのまま	既設トイレブース一部内開きを外開きに改修	
	西側便所(女)	既 設	[◆As防水 押えコン t80下地 セッキ質タイル張(150角)]	[-70]~[-100]	[100角セッキ質タイル張]	[水平巾木]	[RC 下地調整 陶器質タイル張り(100×200)]	[RC 下地調整 陶器質タイル張り(100×200)]	[LGS GB-R t9.5 AE塗]	[2.600]	[塩ビ]	[トイレブース]	
		改修部	便器撤去部・取合研り部 セッキ質タイル張(150角)補修	そのまま	セッキ質タイル張 補修	取合補修	機器撤去部・取合研り部 陶器質タイル張補修	機器撤去部・取合研り部 陶器質タイル張補修	そのまま	そのまま	そのまま	既設トイレブース一部内開きを外開きに改修	
	既 設												
	改修部												

アスベスト含有建材調査リスト					
棟 名	竣工(新設)	建材名	アスベスト含有建材製造年	アスベスト含有の有無	
体育館(第1工区)	平成16年7月30日竣工(2004年)	アスファルト防水	~2003年(平成15年)	有	
生徒館(第2工区)	平成16年7月30日竣工(2004年)			有	
本館(第3工区)	平成16年7月30日竣工(2004年)			有	
	※工期は平成14年10月25日~平成16年7月30日		※工期内に製造年が含まれるためアスファルト含有とみなす		

※図中 [] 内仕上は既設を示す。					
※図中 ◆ 印はアスベスト含有建材を示す。					
	徳島県土整備部営繕課		●工事名 R6営繕 城東高等学校 徳・中徳島 生徒館トイレ改修工事	●図面番号 A-01	 株式会社 平島弘之+TEAM28 HIROYUKI HEISHIMA ARCHITECT & TEAM28 ASSOCIATES
			●図面名 内部仕上表	●縮尺 -	

CY13

7,500

CY14



徳島県土木整備部常務課

● 工事名
R6 営繕 城東高等学校 徳・中徳島 生徒館トイレ改修工事

● 図面名
生徒館東 断面詳細図 (既設) (参考図)

● 図面番号
A-02

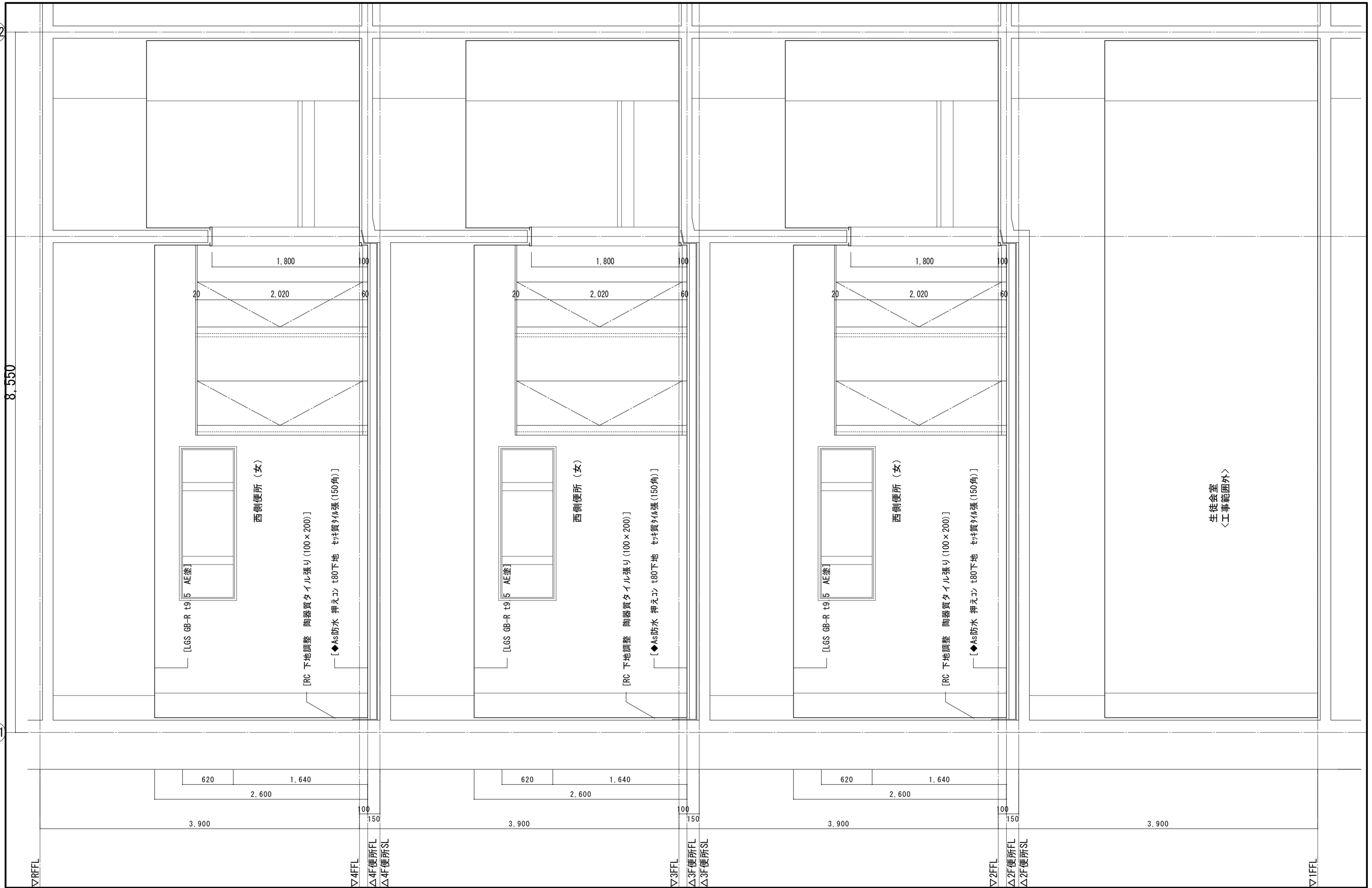
● 縮尺
1/30

株式会社 平島弘之 + TEAM28
HIROYUKI HEISHIMA ARCHITECT & TEAM28 ASSOCIATES

一級建築士 第 152422 号 廣山七志

CY2

CY1



8,550

▽RFLL

▽4FLL

▽3FLL

▽2FLL

▽1FLL

△4F便所FL
△4F便所SL

△3F便所FL
△3F便所SL

△2F便所FL
△2F便所SL

徳島県土木整備部常務課

● 工事名
R 6 営繕 城東高等学校 徳・中徳島 生徒館トイレ改修工事

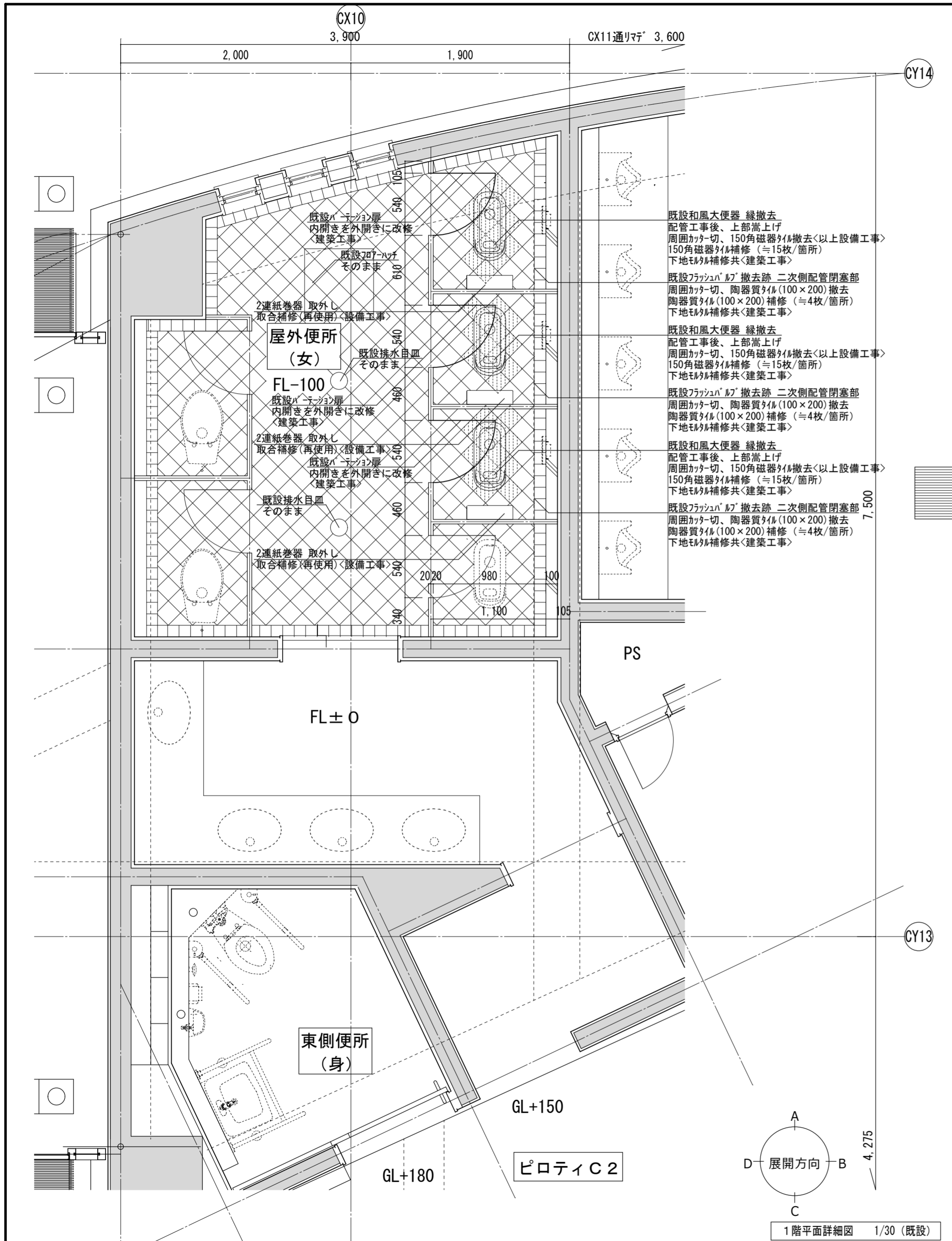
● 図面名
生徒館西 断面詳細図 (既設) (参考図)

● 図面番号
A-03

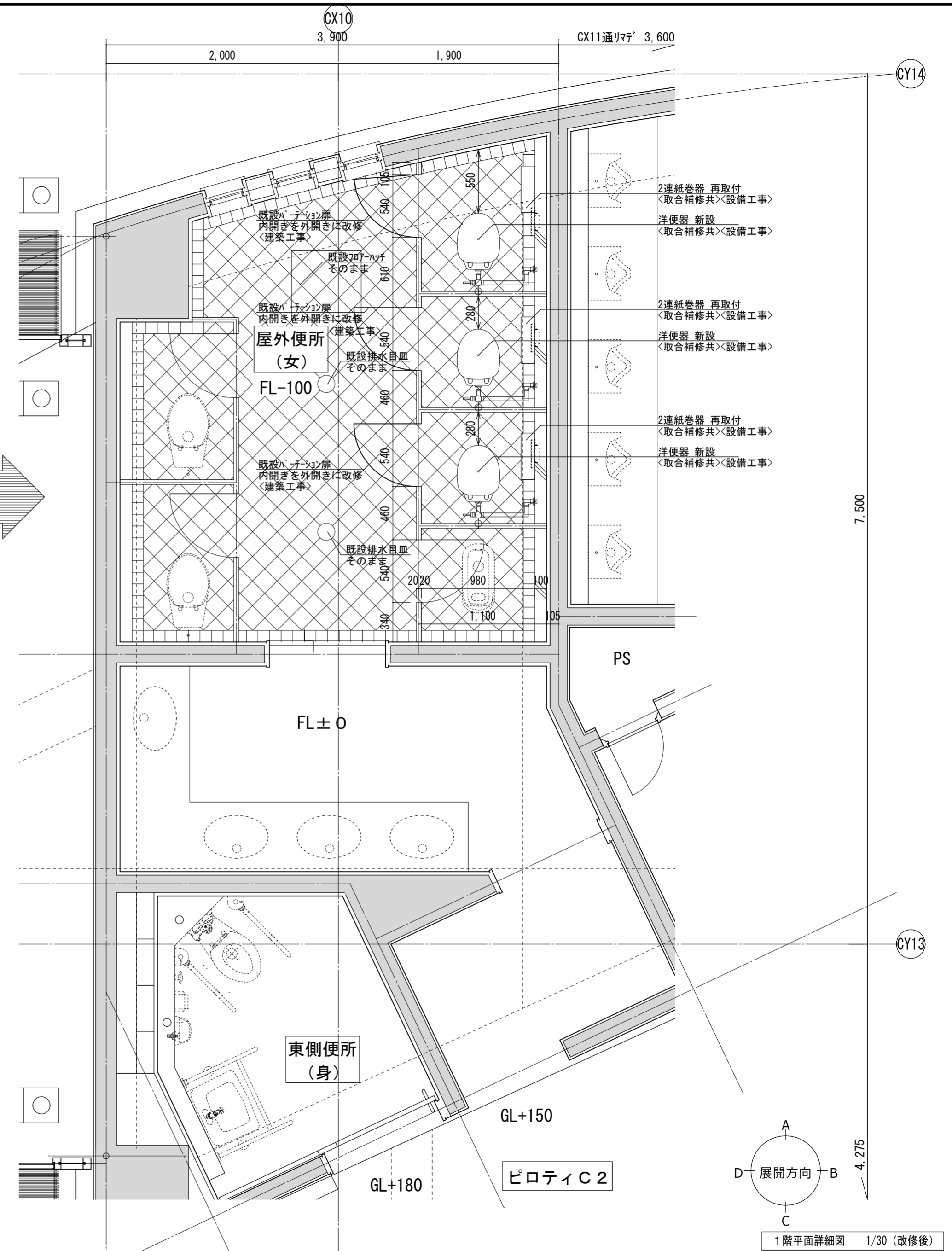
● 縮尺
1/30

株式会社 平島弘之+ TEAM28
HIROYUKI HEISHIMA ARCHITECT & TEAM28 ASSOCIATES

一級建築士 第 152422 号 廣山七志



1階平面詳細図 1/30 (既設)

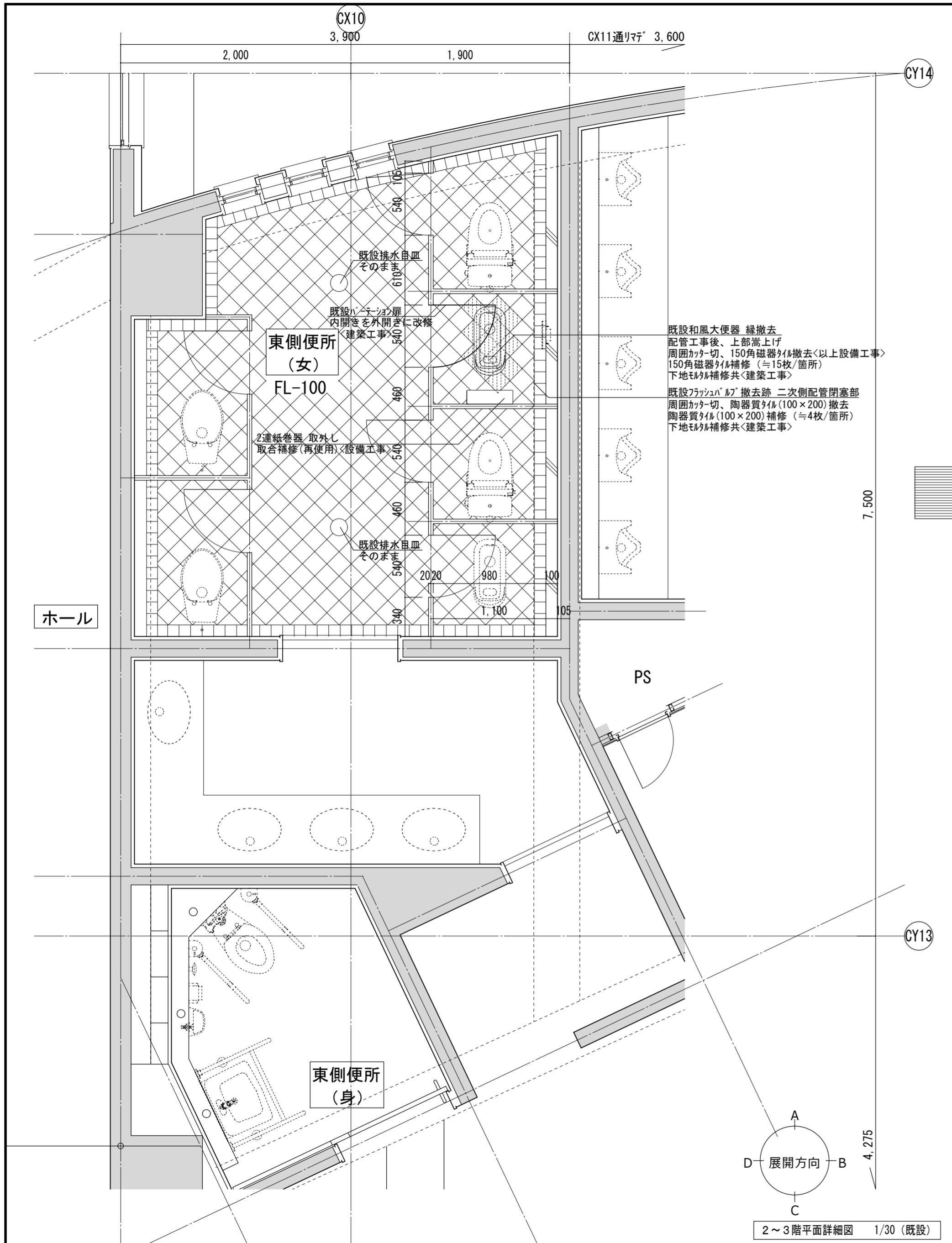


1階平面詳細図 1/30 (改修後)

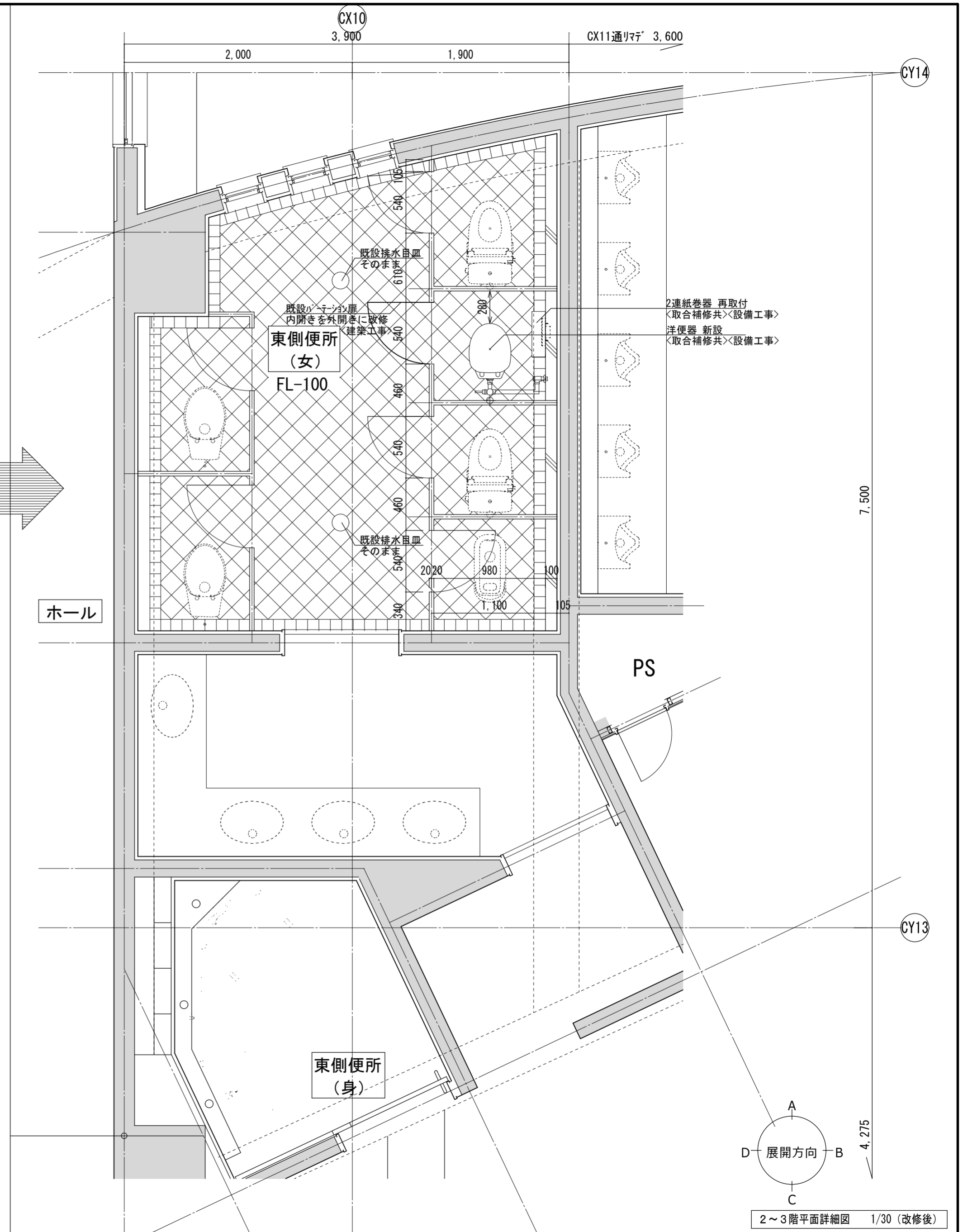
徳島県土整備部営繕課	●工事名	R6 営繕 城東高等学校 徳・中徳島 生徒館トイレ改修工事	●図面番号	A-04
	●図面名	生徒館東 1階平面詳細図 (既設・改修後)	●縮尺	1/30



一級建築士 第152422号 廣山七志



2～3階平面詳細図 1/30 (既設)



2～3階平面詳細図 1/30 (改修後)

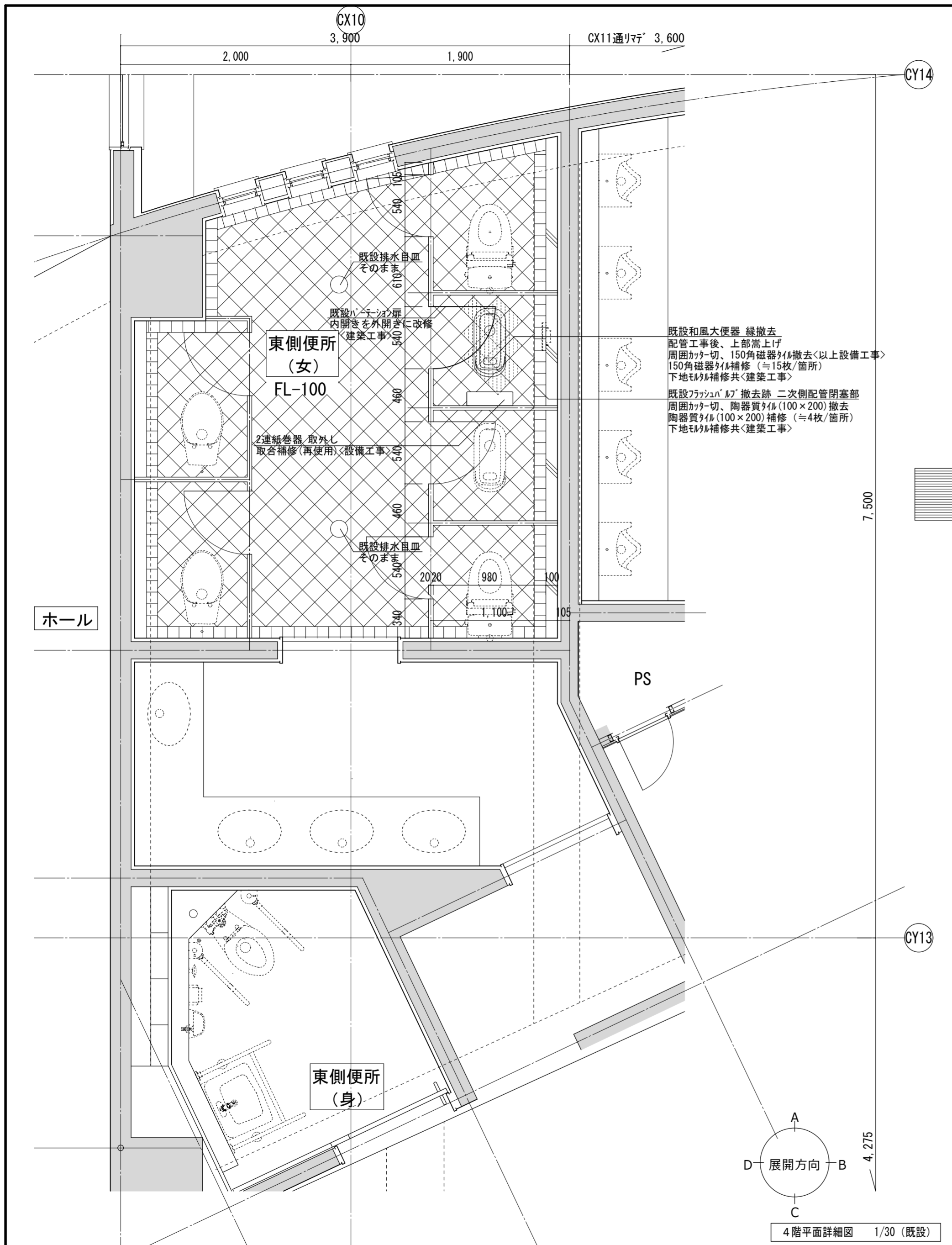
徳島県土整備部営繕課

- 工事名 R 6 営繕 城東高等学校 徳・中徳島 生徒館トイレ改修工事
- 図面名 生徒館東 2～3階平面詳細図 (既設・改修後)

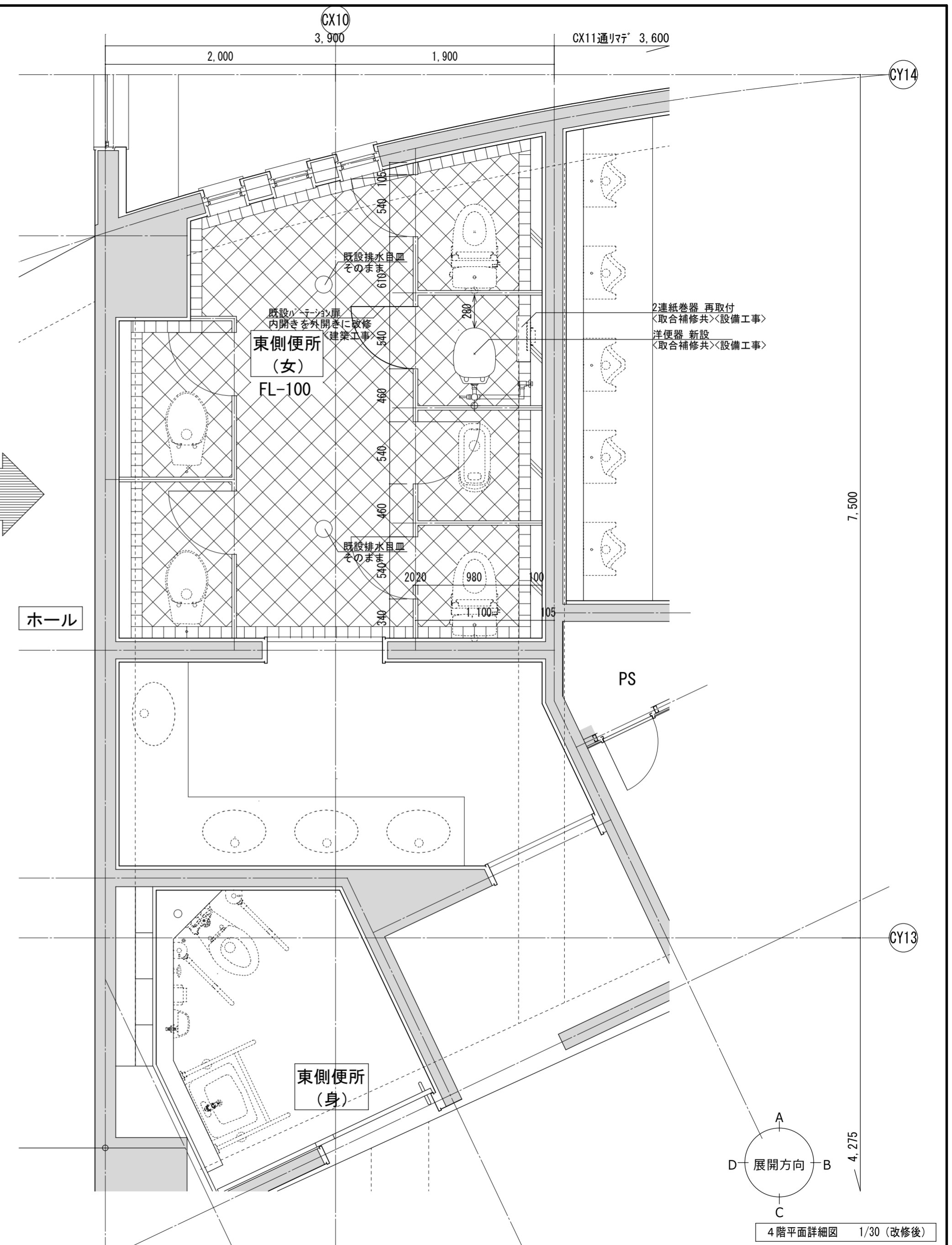
- 図面番号 A-05
- 縮尺 1/30

株式会社 平島弘之+ TEAM28
HIROYUKI HEISHIMA ARCHITECT & TEAM28 ASSOCIATES

一級建築士 第 152422 号 廣山七志



4階平面詳細図 1/30 (既設)



4階平面詳細図 1/30 (改修後)

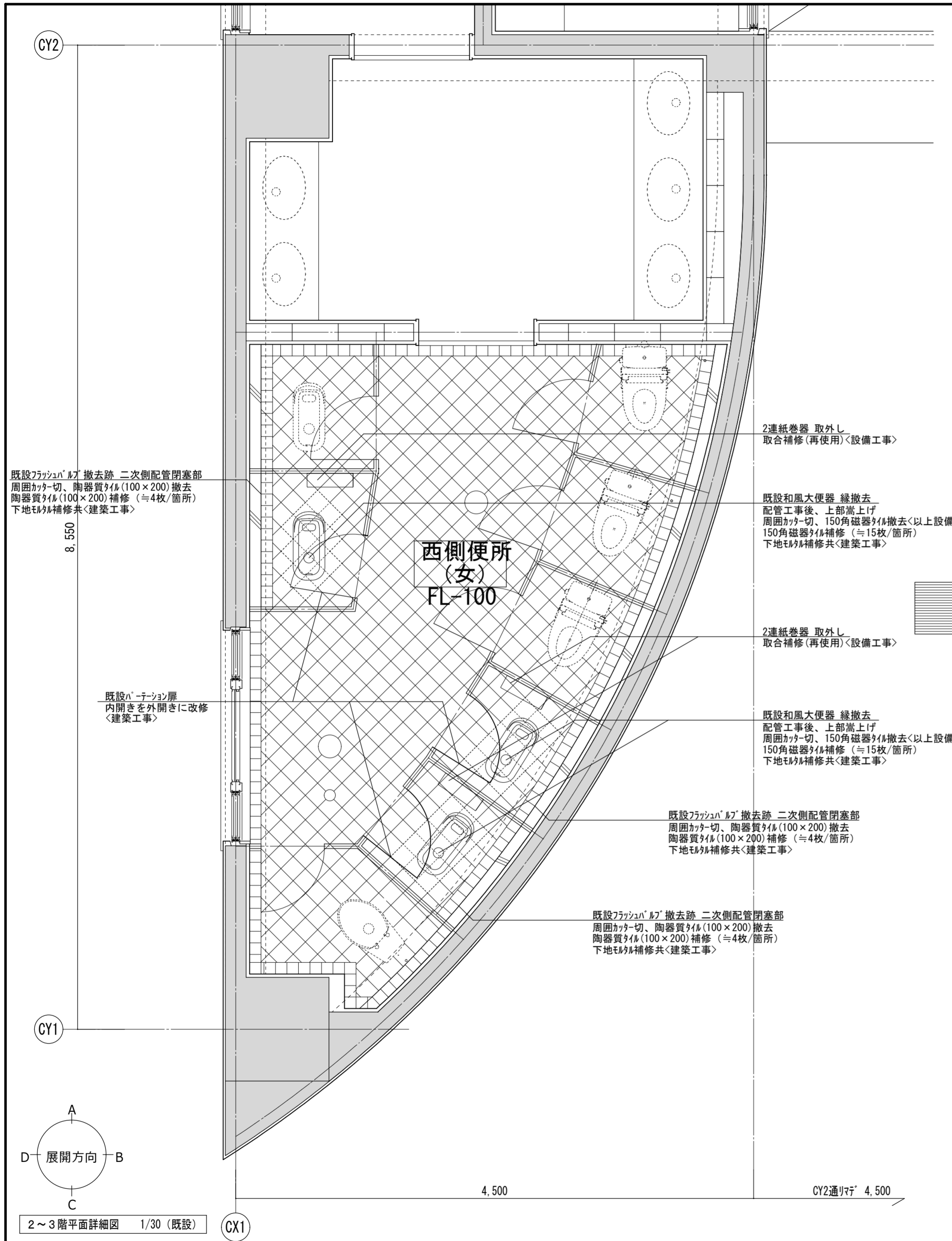
徳島県土整備部営繕課

●工事名
R6 営繕 城東高等学校 徳・中徳島 生徒館トイレ改修工事
●図面名
生徒館東 4階平面詳細図 (既設・改修後)

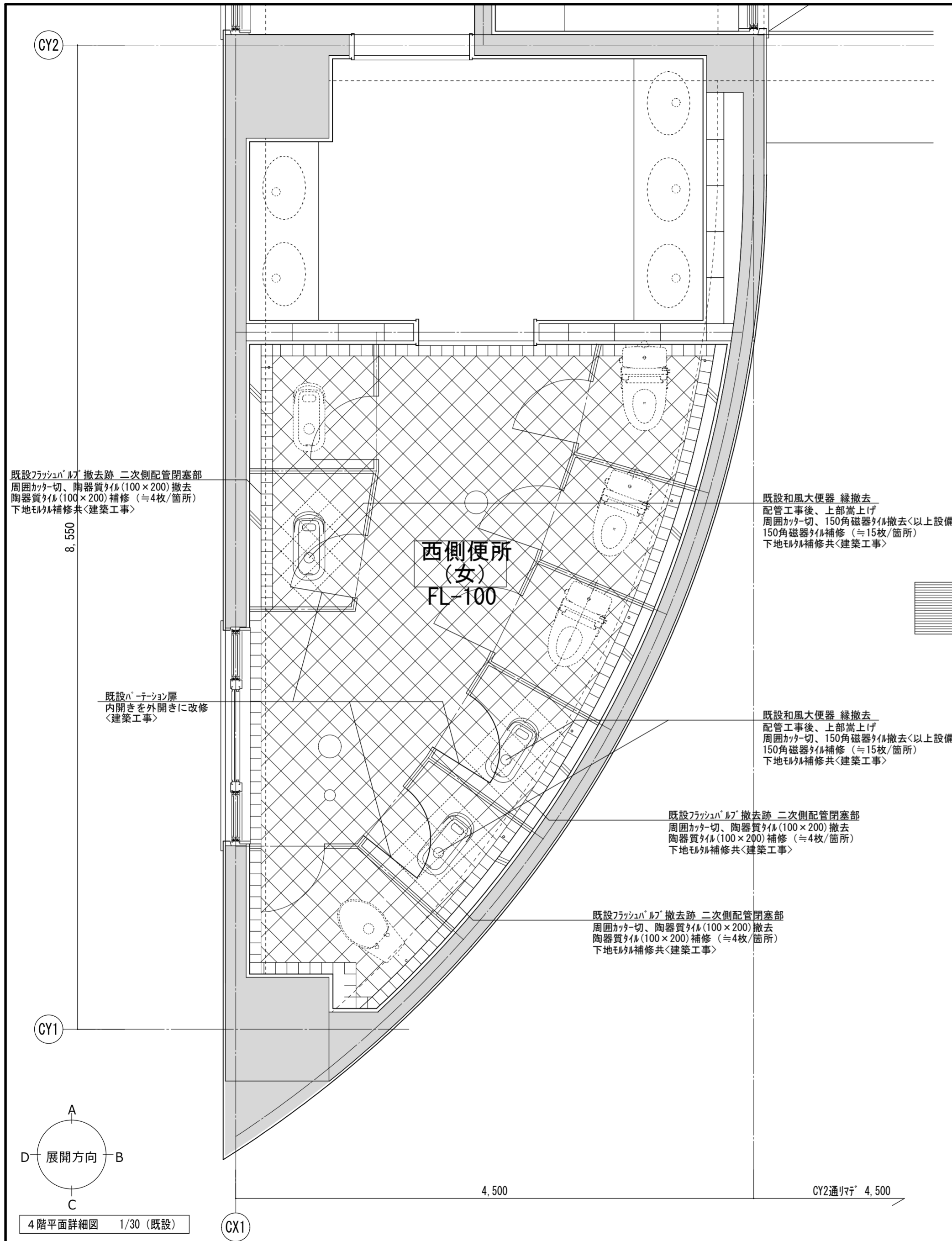
●図面番号
A-06
●縮尺
1/30

株式会社 平島弘之+ TEAM28
HIROYUKI HEISHIMA ARCHITECT & TEAM28 ASSOCIATES

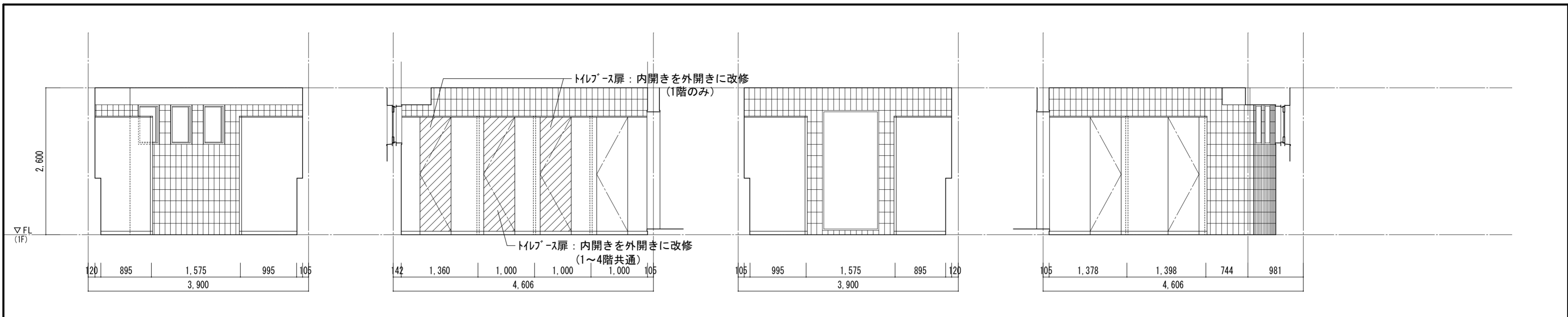
一級建築士 第152422号 廣山七志



徳島県土整備部営繕課	●工事名 R6 営繕 城東高等学校 徳・中徳島 生徒館トイレ改修工事	●図面番号 A-07	株式会社 平島弘之+ TEAM28 HIROYUKI HEISHIMA ARCHITECT & TEAM28 ASSOCIATES 一級建築士 第152422号 岡山七志
	●図面名 生徒館西 2~3階平面詳細図 (既設・改修後)	●縮尺 1/30	



徳島県土整備部営繕課	●工事名 R 6 営繕 城東高等学校 徳・中徳島 生徒館トイレ改修工事	●図面番号 A-08	株式会社 平島弘之+TEAM28 HIROYUKI HEISHIMA ARCHITECT & TEAM28 ASSOCIATES 〒770-0001 徳島県徳島市東山七志
	●図面名 生徒館西 4階平面詳細図 (既設・改修後)	●縮尺 1/30	



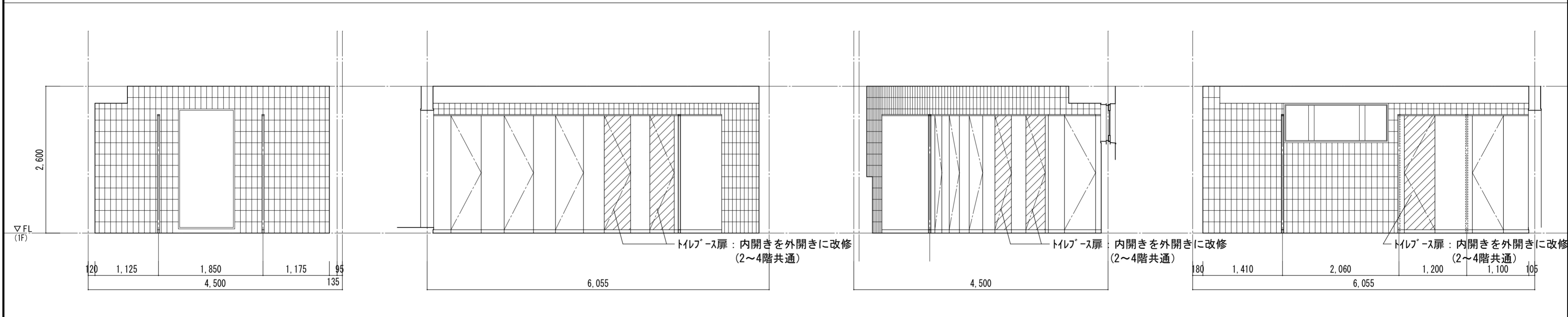
生徒館 東側便所 (女)

Ⓐ

Ⓑ

Ⓒ

Ⓓ



生徒館 西側便所 (女)

Ⓐ

Ⓑ

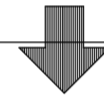
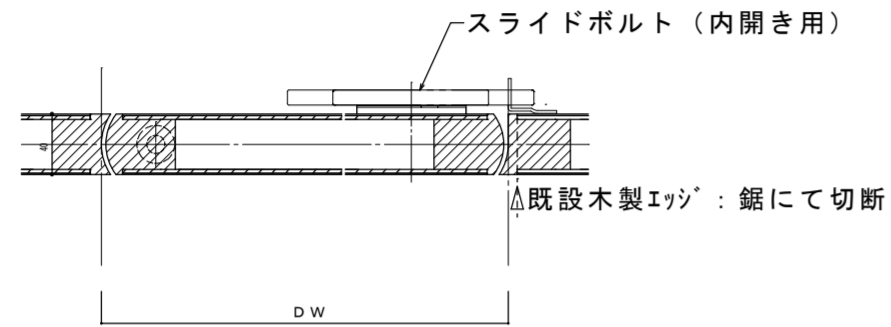
Ⓒ

Ⓓ

<p>徳島県土木整備部管轄課</p>	<p>●工事名 R6 営繕 城東高等学校 徳・中徳島 生徒館トイレ改修工事</p> <p>●図面名 生徒館東・西 展開図 (既設)</p>	<p>●図面番号 A-09</p> <p>●縮尺 1/30</p>	<p>株式会社 平島弘之 + TEAM28 HIROYUKI HEISHIMA ARCHITECT & TEAM28 ASSOCIATES 一級建築士 第 152422 号 廣山仁志</p>
--------------------	---	---	---

記号 室名 箇所数	01 TB 1階 生徒館東女子便所	02 TB 2、3階 生徒館東女子便所	03 TB 4階 生徒館東女子便所		
形 状 < 既 設 >					
	形 状 < 改 修 後 >	 <p style="text-align: center;">※工事は内開き→外開き変更部分のみとする。</p>	 <p style="text-align: center;">※工事は内開き→外開き変更部分のみとする。</p>	 <p style="text-align: center;">※工事は内開き→外開き変更部分のみとする。</p>	
形 式 材 種 ・ 見 込 仕 上 硝 子 金 物 備 考	[トイレース] [芯材：木製フラッシュ、小口：木製、一部改修済] 小口：木製摺合わせ、7mm曲物<塗装品>被せ 40mm [ラミネ化粧板張] - [クレビティンシ(中心吊り)、ラッチ(表示付き)、戸当り] ラッチ及び戸当り：外開き用に取替 [頭繋ぎ：ステンレス 40×20、巾木：ステンレス H=60]	[トイレース] [芯材：木製フラッシュ、小口：木製、一部改修済] 小口：木製摺合わせ、7mm曲物<塗装品>被せ 40mm [ラミネ化粧板張] - [クレビティンシ(中心吊り)、ラッチ(表示付き)、戸当り] ラッチ及び戸当り：外開き用に取替 [頭繋ぎ：ステンレス 40×20、巾木：ステンレス H=60]	[トイレース] [芯材：木製フラッシュ、小口：木製、一部改修済] 小口：木製摺合わせ、7mm曲物<塗装品>被せ 40mm [ラミネ化粧板張] - [クレビティンシ(中心吊り)、ラッチ(表示付き)、戸当り] ラッチ及び戸当り：外開き用に取替 [頭繋ぎ：ステンレス 40×20、巾木：ステンレス H=60]		
		徳島県土整備部管轄課	●工事名 R6 営繕 城東高等学校 徳・中徳島 生徒館トイレ改修工事 ●図面名 建具表1 (既設・改修後)	●図面番号 A-10 ●縮尺 A2: 1/50 A3: ×70%	 株式会社 平島弘之+ TEAM28 HIROYUKI HEISHIMA ARCHITECT & TEAM28 ASSOCIATES 一級建築士 第152422号 廣山七志

記号	室名	箇所数	04 TB	2、3階	生徒館西女子便所	2箇所	05 TB	同左	2箇所	06 TB	4階	生徒館西女子便所	1箇所	07 TB	同左	1箇所
形状 ＜既設＞																
形状 ＜改修後＞																
形式			[トイレブース]				同左				[トイレブース]				同左	
材種・見込			[芯材：木製フラッシュ、小口：木製、一部改修済] 小口：木製摺合わせ、7mm曲物<塗装品>被せ		40mm		同左				[芯材：木製フラッシュ、小口：木製、一部改修済] 小口：木製摺合わせ、7mm曲物<塗装品>被せ		40mm		同左	
仕上			[ラミネ化粧板張]				同左				[ラミネ化粧板張]				同左	
硝子			-				同左				-				同左	
金物			[クレビティンシ] (中心吊り)、ラッチ(表示付き)、戸当り] ラッチ及び戸当り：外開き用に取替				同左				[クレビティンシ] (中心吊り)、ラッチ(表示付き)、戸当り] ラッチ及び戸当り：外開き用に取替				同左	
備考			[頭繋ぎ：ステンレス 40×20、巾木：ステンレス H=60]				同左				[頭繋ぎ：ステンレス 40×20、巾木：ステンレス H=60]				同左	
徳島県県土整備部営繕課										●工事名 R6営繕 城東高等学校 徳・中徳島 生徒館トイレ改修工事		●図面番号 A-11		株式会社 平島弘之+ TEAM28 HIROYUKI HEISHIMA ARCHITECT & TEAM28 ASSOCIATES 一級建築士 第152422号 廣山七志		
										●図面名 建具表2 (既設・改修後)		●縮尺 A2: 1/50 A3: ×70%				



※内開き扉を外開きに改修

